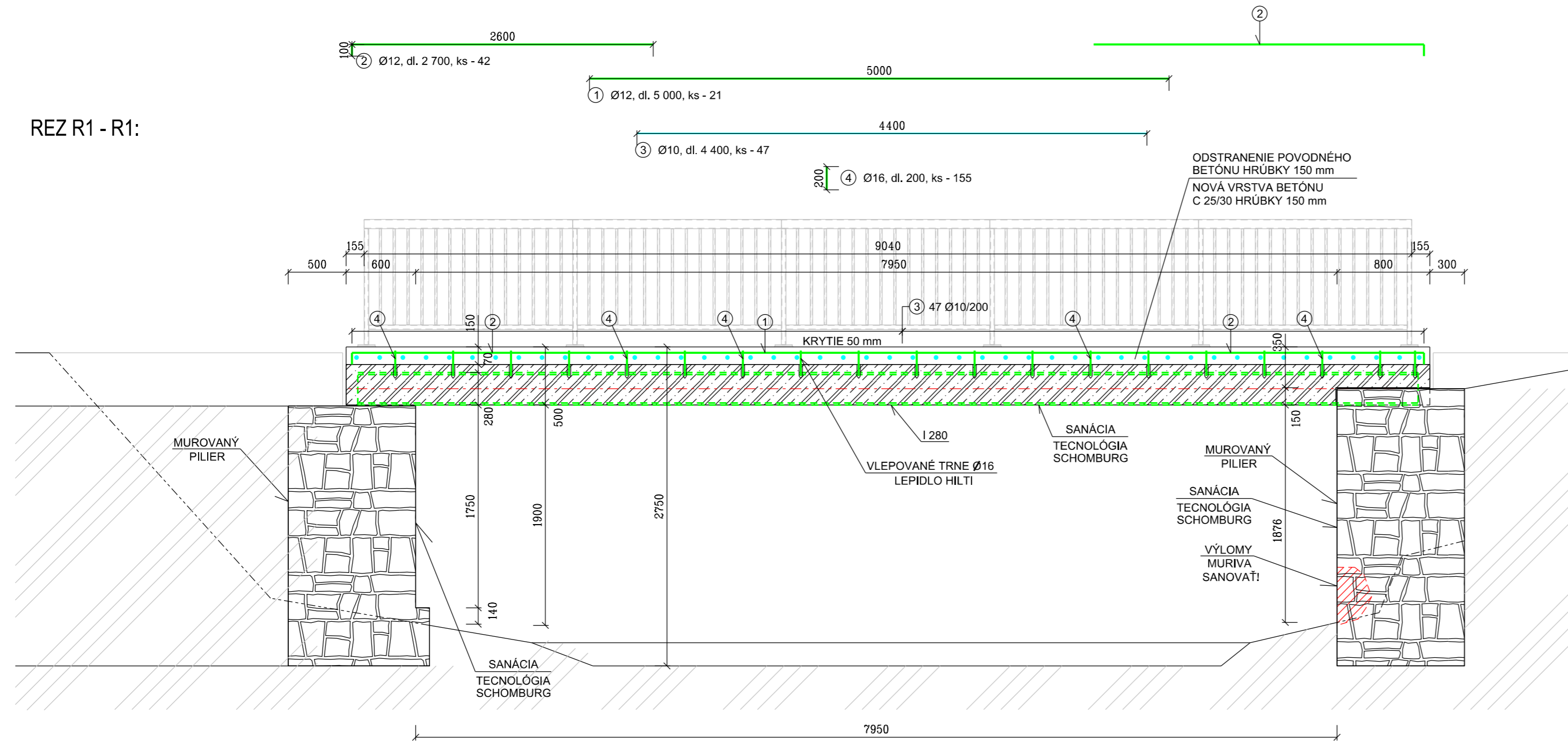


REZ R1 - R1:



TECHNOLOGICKÝ POSTUP:

SANÁCIA OPORNÝCH PILIEROV:

- OPORNÉ PILIERE PREMOSTENIA SANOVAŤ TRADIČNÝMI MURÁRSKYMÍ POSTUPMI.
- MURIVO V MIESTACH EXISUJUCÍCH VYLOMOV VYPLNIŤ OBDOBNÝM MATERIÁLOM, AKO BOLO PŮVODNÉ KAMENNÉ KUSOVÉ STAVIVO NA MALTU CEMENTOVÚ.
- PŮVODNÉ MURIVO V MIESTE OPRAV ZAČISTIŤ A VYSUŠIŤ.
- POŠKODENÚ MALTU V ŠKÁRACH ŠETRNE ODSTRÁNIŤ A NAHRADIŤ NOVOU CEMENTOVOU MALTOU.
- NA VONKAJŠIE PLOCHY PILIEROV APLIKOVAŤ V NUTNOM ROZSAHU SYSTÉMOVÉ TECHNOLOGIE A VÝROBKY SCHOMBURG.

SANÁCIA MOSTOVKY:

- PRED APLIKÁCIOU NEPROFILAČNÝCH SYSTEMOVÝCH ZMIESI BETÓNOVÝ PODKLAD ZAČISTIŤ OD NEČISTÔT A LÁTOK ZNIŽUJÚCICH PRÍLNAVOSŤ.
- ZAČISTENIE PODKLADU ZREALIZOVAŤ OTRIESKAVANÍM PIESKOM, ALEBO VYSOKOTLAKOVOU VODOU, V NUTNOM ROZSAHU FRÉZOVANÍM A BRÚSENÍM.
- SANAČNÉ SYSTÉMY APLIKOVAŤ NA MIESTE NA PRVKY, KDE JE ODHALENÁ A SKORODOVANÁ VÝSTUŽ A NA MIESTA S LOKÁLNYM POŠKODENÍM BETÓNU (ZVETRALE PLOCHY, DEGRADÁCIA POVRCHOVEJ VRSTVY).
- APLIKÁCIU SANAČNÝCH MATERIÁLOV, TECHNOLOGIÍ A SYSTÉMOVÝCH RIEŠENÍ REALIZOVAŤ V ZHODE S PLATNÝMI TECHNICKÝMI NORMAMI A PREDPISMI VÝROBCU SCHOMBURG.
- NÁVRH SANAČNÝCH MATERIÁLOV A TECHNOLOGIÍ JE VECOU SUBDODÁVKY A NIE JE TĚMOMU PREDMETNEJ PROJEKTOVEJ DOKUMENTÁCIE.
- HORNÉ VRSTVY PŮVODNÉHO BETÓNU MOSTOVKY ŠETRNE ODSTRÁNIŤ V HRŮBKE CCA 150 MM, KTORÁ BUDE NAHRADENÁ NOVOU VRSTVOU BETÓNU TRIEDY C 25/30.
- ODSTRÁNENIE HORNEJ VRSTVY BETÓNU ZREALIZOVAŤ ŠETRNE STROJOVO, PRÍSLUŠNÝM BŮRACÍM NÁRADÍM, KTORÉ NEVYVODZUJE NADMERNÉ DYNAMICKÉ RÁZY.
- POUŽITIE ZBÍJACIEHO NARADIA JE NEPRÍPUSTNÉ!
- SPOLUPŮSOBENIE MEDZI PŮVODNÝM BETÓNOM A NOVOU VRSTVOU ZABEZPEČIŤ ZDRSNENÍM PLOCHY PŮVODNÉHO BETÓNU A VLEPOVANÝMI TRŤMI Ø16.
- VLEPOVANIE ZREALIZOVAŤ PRÍSLUŠNÝMI LEPIDLAMI VÝROBCU HILTI. TYP LEPIDLA A HLĚBKU VLEPOVANIA ZADĚFINUJE VÝROBCA HILTI.
- DOLNÚ A BOČNE PLOCHY MOSTOVKY JE NUTNÁ SANÁCIA PORÚCH. SANÁCIU PLŮCH ZREALIZOVAŤ SYSTÉMOVÝMI TECHNOLOGIAMI A VÝROBKAMI SCHOMBURG, KTORÉ BUDÚ APLIKOVANÉ V NUTNOM ROZSAHU, PODĽA SKUTKOVÉHO STAVU.
- PRED ZAČIATKOM STAVEBNÝCH PRÁČ JE NUTNÉPROVIZÓRNE PODOPRETIE MOSTOVKY!

VÝKAZ VÝSTUŽE

P.Č.	PROFIL	DĚLKA	POČET	CELKOVÁ DĚLKA [m]			
				φ 10	φ 12	φ 16	
-	[mm]	[m]	KUSOV				
1	12	5,000	21		105,00		
2	12	2,700	42		113,40		
3	10	4,400	47	206,80			
4	16	0,200	155			31,00	
CELKOVÁ DĚLKA				[m]	206,80	218,40	31,00
JEDNOTKOVÁ HMOTNOSŤ				[kg/m]	0,617	0,888	1,578
HMOTNOSŤ				[kg]	127,6	193,9	48,9
CELKOVÁ HMOTNOSŤ				[kg]	370,4		

POZNÁMKY:

- VÝSTUŽ PRISPOBIŤ TVARU DEBNENIA!
- VÝSTUŽ RADLOVAŤ V KAŽDOM MIESTE KRÍŽENIA A PRESAHU PRŮTOV!
- PRED BETONÁŽOU OSADIŤ VÝSTUŽ NADVAZUJÚCICH PRVKOV!
- VŠETKY KONŠTRUKCIE REALIZOVAŤ V ZHODE S PRÍSLUŠNÝMI PLATNÝMI STNÍ!
- VŠETKY PRÁCE VYKONAVAŤ V ZHODE S PRÍSLUŠNÝMI PREDPISMI BOZI!
- ROZMERY A UMIESTNENIE PRVKOV UPRESNIŤ NA MIESTE!
- JESTVUJÚCE KONŠTRUKCIE OČISTIŤ OD NÁNOSOV!
- JESTVUJÚCE ZÁBRADLIE SA ODSTRÁNI V PLNOM ROZSAHU! NAHRADI SA NOVONAVRHOVANÝM!

BETÓN CONCRETE	C20/25 - XC1 - CL0,20 - Dmax 22 - S3		PARÉ Ć. 50 16
VÝSTUŽ REINFORCEMENT	10 505 (R)		
KRYTIE CONCRETE COVER	50 mm		

ZODP. PROJEKT. Ing. Igor ZIGO	PROJEKTANT Ing. Igor ZIGO	KONTROLOVAL Ing. Igor ZIGO	ZIGO KUKUČINOVA 23 040 01 KOŠICE tel.: 0903 625 731 e-mail: igor.zigo@post.sk	
OBJEDNÁVATEL:	STAVBA:	stupeň:		RP
			formát:	3xA4
			dátum:	NOVEMBER 2020
			profesia:	statika
OBSAH: ZVISLÝ REZ PREMOSTENÍM NAVRHOVANÝ STAV			MIERKA:	1:35
			Č.V.:	S-06